

Framo 80

sikla

Die *neue*  
*Flexibilität*  
in **Raum** und *Zeit*



*Multidirectional,  
Flexible  
and Time-Saving*

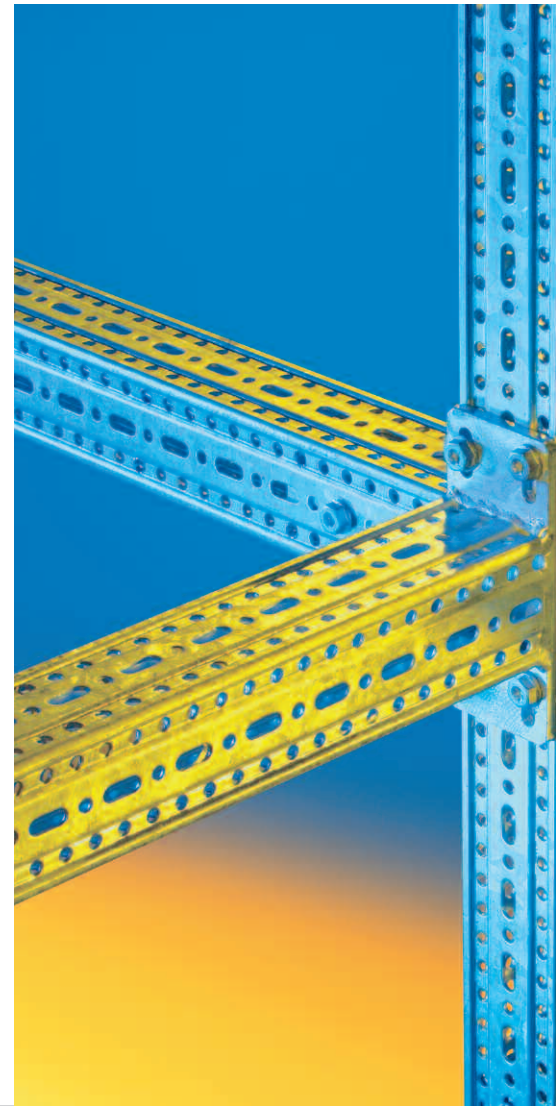
# Framo 80

## Maximale Flexibilität im Raum Minimaler Montageaufwand Geprüfte Sicherheit

Framo 80 ist ein multifunktionales Montagesystem für mittlere Lastbereiche, das durch uneingeschränkte dreidimensionale Anbindungsmöglichkeiten überzeugt. Das geschlossene Framo-Profil zeichnet sich durch eine sehr hohe Torsionssteifigkeit aus, die Adaption ist stufenlos und durch eine formschlüssige Verbindung zuverlässig gesichert. Die innovative Verbindungstechnik garantiert eine höchst effiziente Montage.

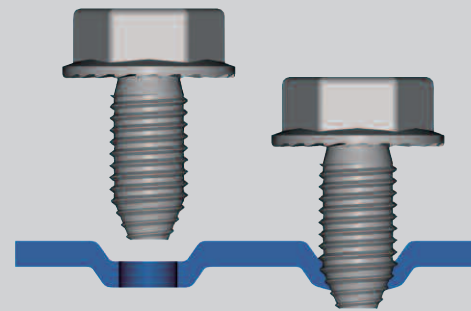
### Multidirectional Flexibility Minimised Assembly Time Approved Safety

*Framo 80 is a multi-functional support system for the modular construction of framing solutions. Framo 80 allows multi-directional connection possibilities. The box section profile has a high torsional resistance and stepless adjustment capability for connecting members. The innovative connection technology guarantees maximum installation efficiency.*



## Zeit sparende Sicherheitsverschraubung durch bewährte Gewindeform-Technologie

- ◆ Einfachste Montage, da keine Kontermutter erforderlich
- ◆ Spanlose, passgenaue Kaltverfestigung des Muttergewindes
- ◆ Hohe Losdrehbarkeit durch spielfreie Verschraubung
- ◆ Ein Schraubentyp für alle Einsatzbereiche
- ◆ Spezielle Sperrverzahnung bietet zusätzliche Sicherheit
- ◆ Dacromet-vergütete Oberfläche für dauerhaften Korrosionsschutz



### Time-saving safety-bolt- on proven self-cutting-te

- ◆ Easy bolt assembly without need for nuts
- ◆ Swarfless, cold-formed internal thread
- ◆ Self-locking anti-vibration characteristics
- ◆ Single type of bolt for all applications
- ◆ Special locking-serration providing additional safety
- ◆ Dacromet-coating for sustainable anti-corrosion

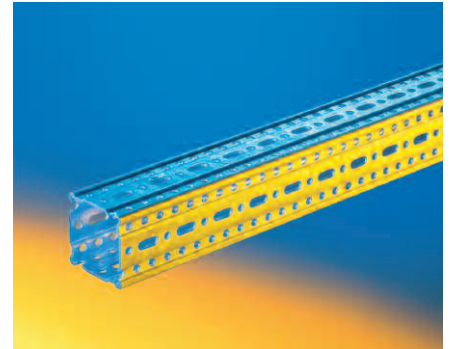


# Kompaktes Sortiment für vielfältige räumliche Konstruktionen

*Compact range of flexible industrial framing solutions*



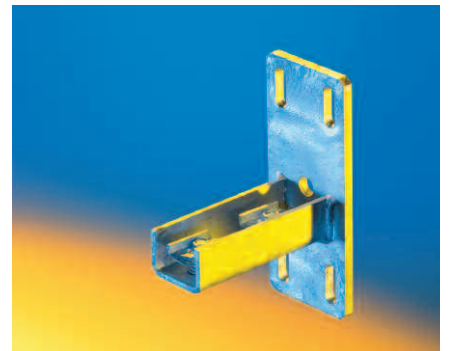
Formlockschraube FLS 80  
*Self-tapping screw FLS 80*



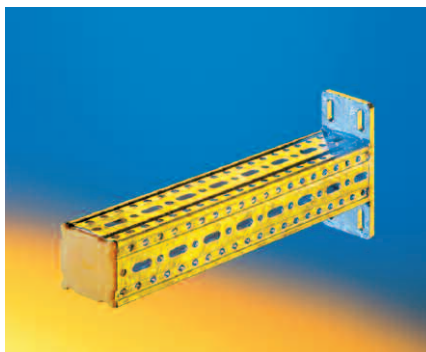
Trägerprofil TP F 80  
*Beam Section TP F 80*



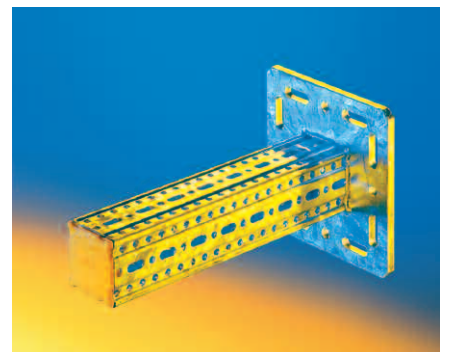
Stirnadapter STA F 80  
*End Support STA F 80*



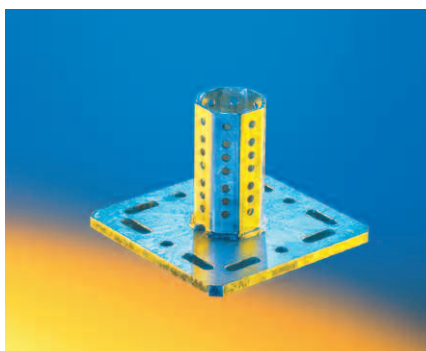
Schienenadapter SA F 80  
*Channel Adapter SA F 80*



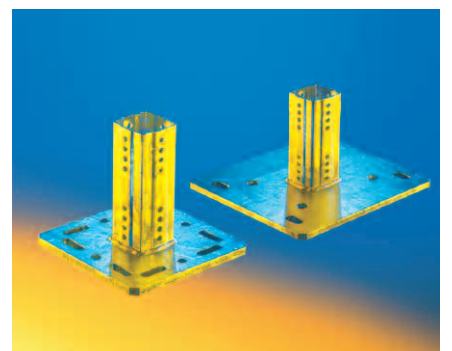
Auslegerkonsole AK F 80  
*Cantilever Bracket AK F 80*



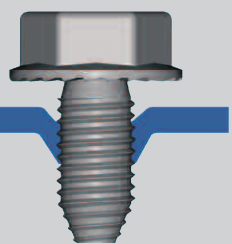
Trägerkonsole TKO F 80  
*Beam Bracket TKO F 80*



WBD-Halter F 80-T  
*End Support WBD F 80-T*



WBD-Halter F 80  
*End Support WBD F 80*



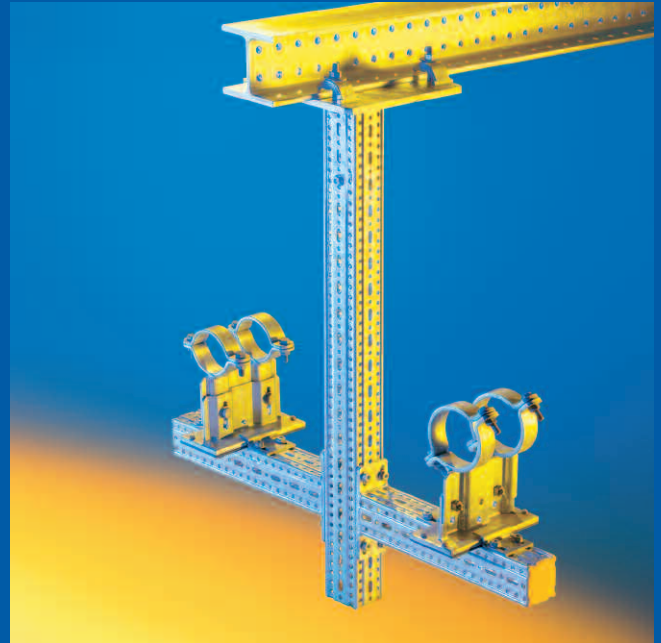
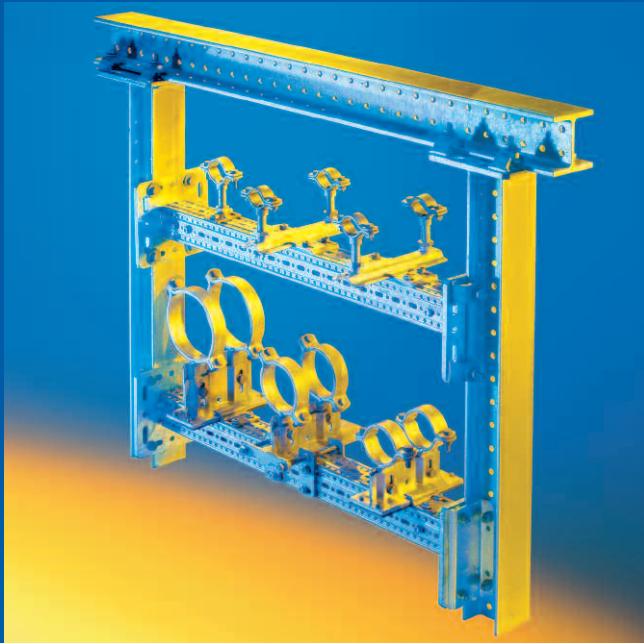
*connection based  
chnique*

*safety  
protection*

# Framo 80

Flexibilität auch in der Anwendung

*Flexible throughout the job*



**Framo vervollständigt das Sikla Sortiment für die Rahmenmontage im Industrie- und Anlagenbau**

Erstmals steht dem Markt nun ein durchgängiges Montagesystem zur Verfügung, das alle Einsatzbereiche abdeckt. Framo ist voll kompatibel zu allen Sikla Befestigungssystemen.

**Framo completes the Sikla product range enabling volumetric carcass assembly within industrial projects**

Now there is for the first time a wholistic system on the market covering all areas of application. Framo is fully compatible with all other Sikla system parts.



Sikla GmbH  
In der Lache 17  
D-78056 VS-Schwenningen  
Tel. +49 (0) 7720 948 0  
Fax +49 (0) 7720 948 337  
www.sikla.de

Sikla GmbH  
Spannstiftstraße 37  
D-58119 Hagen  
Tel. +49 (0) 2334 9584 0  
Fax +49 (0) 2334 9584 12  
www.sikla.de

Sikla Austria Ges.m.b.H.  
Kornstraße 4  
A-4614 Marchtrenk  
Tel +43 (0) 7242 420 58 0  
Fax +43 (0) 7242 420 50  
www.sikla.at

Sikla (Schweiz) AG  
Udermülistrasse 26  
CH-8320 Fehraltorf  
Tel. +41 (0) 1 954 84 14  
Fax +41 (0) 1 954 84 24  
www.sikla.ch